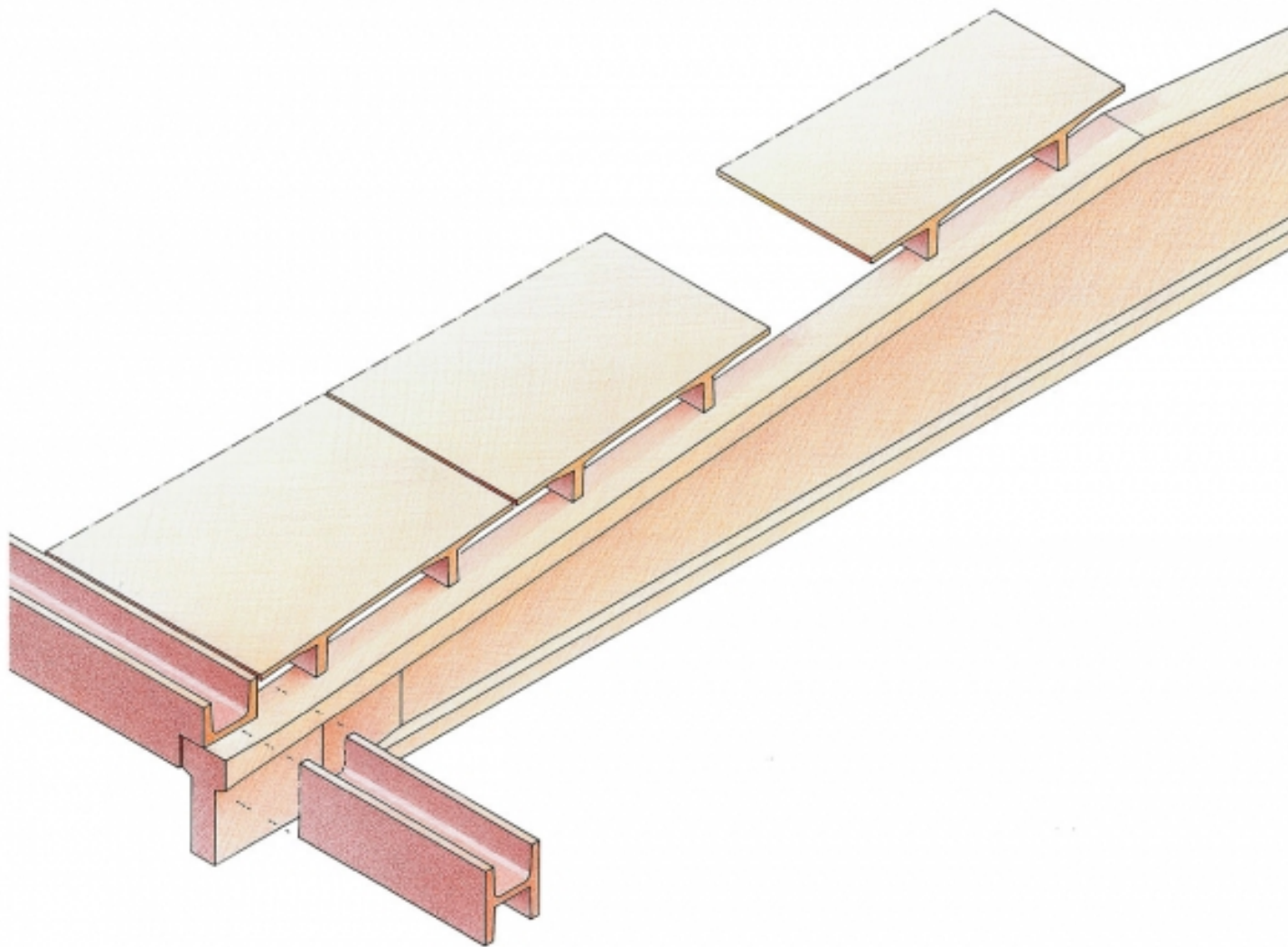


COPERTURE
TRAVI P10

Elementi prefabbricati in c.a.p. e c.a.v. per coperture a falde inclinate con pendenza del 10%.

Sono prodotte 5 tipologie di travi: (tipo **C**) in c.a.v.; (tipo **E** e **ER**, **F** e **FR**) in c.a.p.

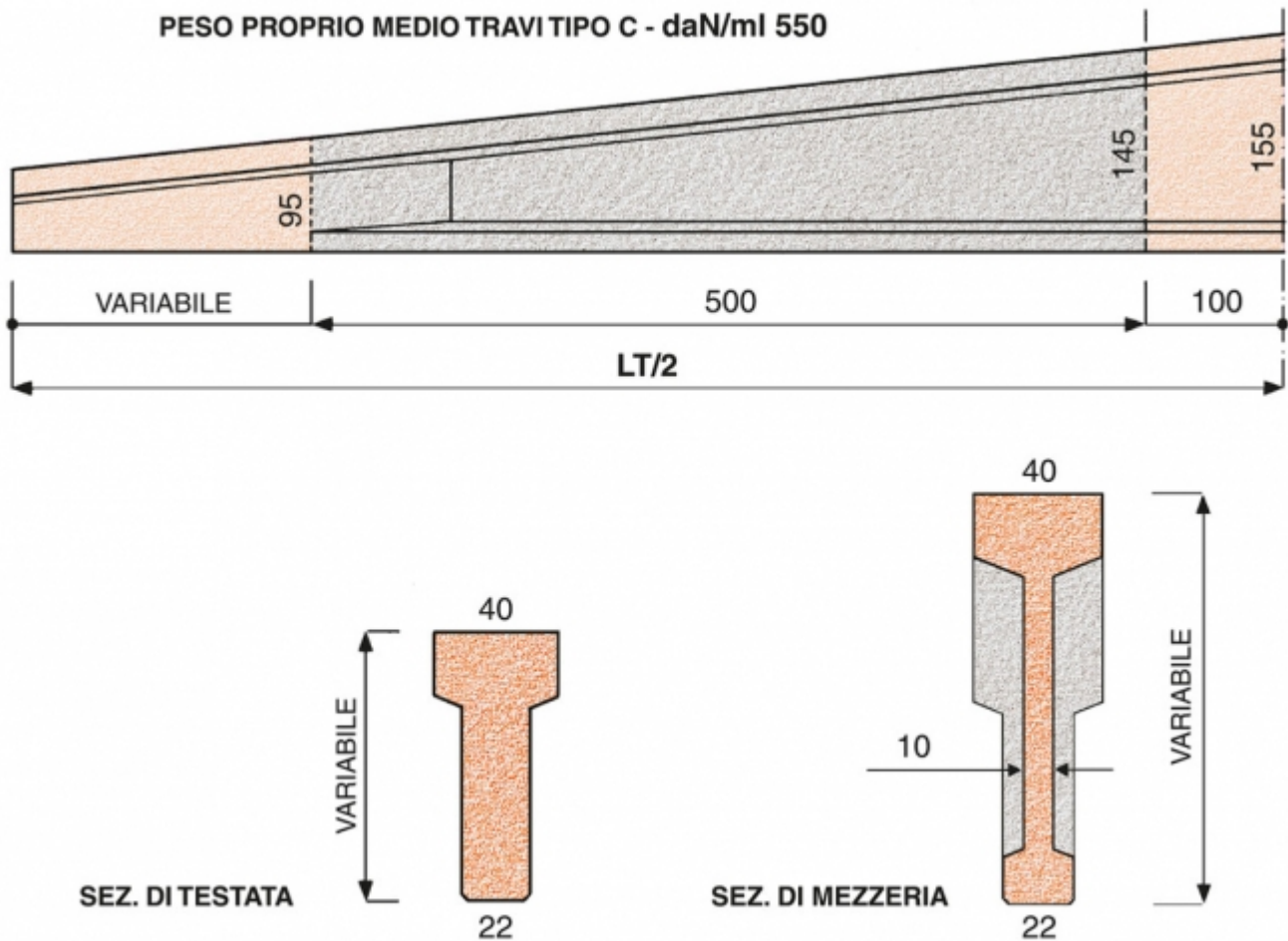
Tipologie, caratteristiche dimensionali e portanze sono riportate negli schemi illustrativi e nelle tabelle seguenti.



COPERTURE
TRAVI P10

TRAVI P10 tipo C in c.a.v.

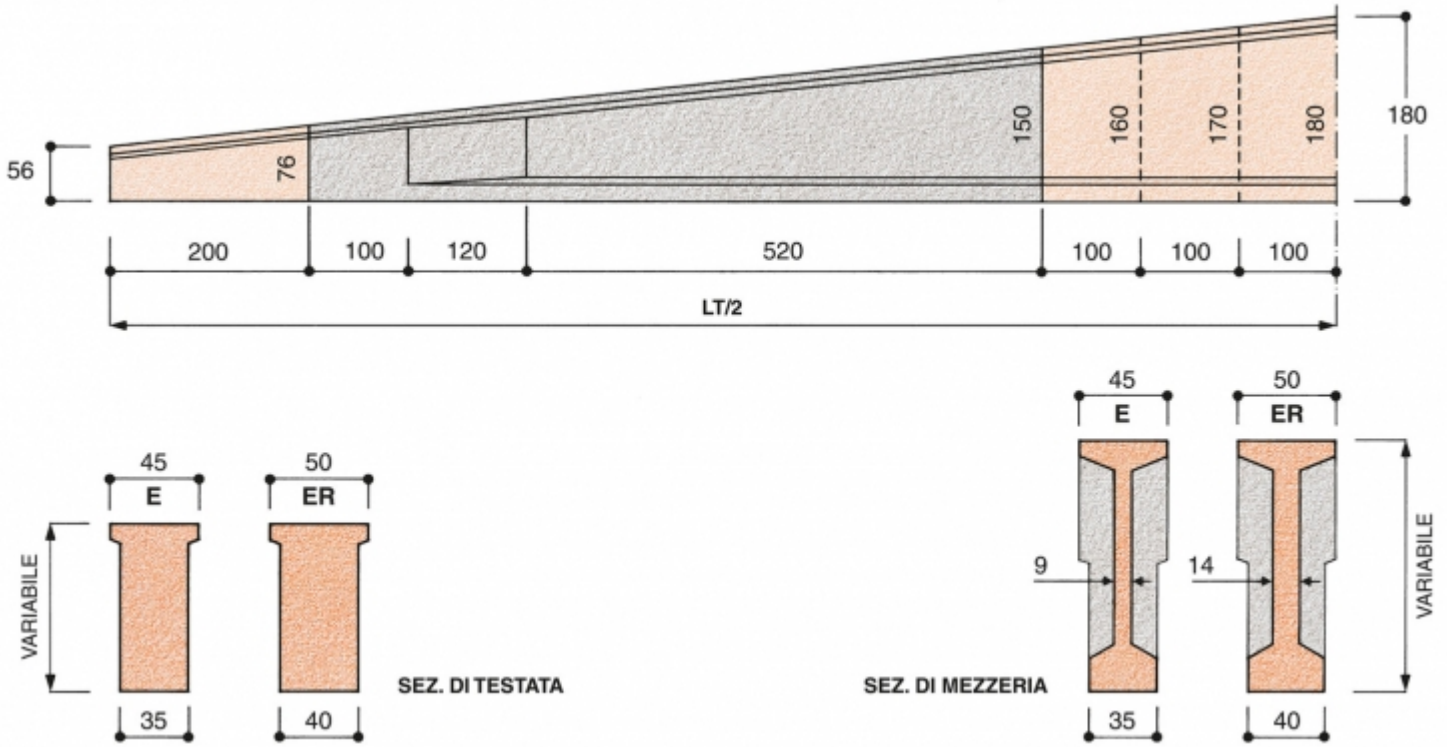
Travi in cemento armato vibrato (armatura lenta ad aderenza migliorata) con sezione a doppio T e altezza variabile. La larghezza dell'anima, costante nella parte centrale, viene progressivamente aumentata verso le estremità fino a raggiungere lo spessore dell'intradosso della trave.



TRAVI P10 (tipo E, ER) in c.a.p.

Travi in cemento armato precompresso con sezione a doppio T e altezza variabile. Sono prodotte due serie di manufatti; una di tipo normale (E) ed una a sezione maggiorata (ER) per resistenza al fuoco fino a R120' (norm. UNI 9502).

COPERTURE
TRAVI P10



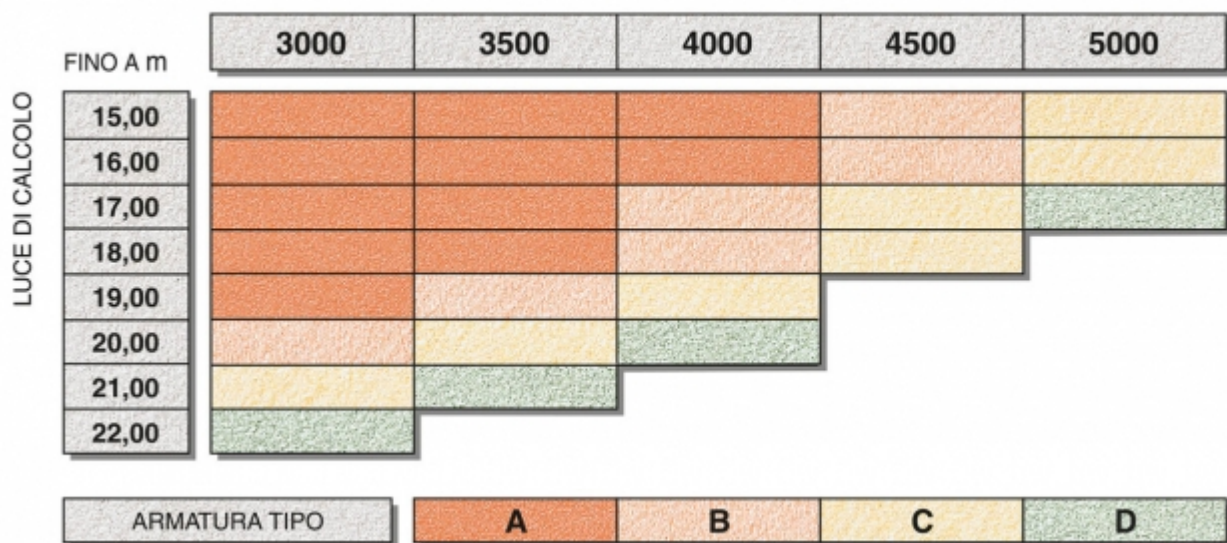
TRAVE TIPO E - CARICO VERTICALE UTILE UNIFORMEMENTE DISTRIBUITO daN/ml

FINO A m	2100	2500	2800	3200	3500	3800
15,00	A	B	C	D	E	
16,00	A	B	C	D	E	
17,00	A	B	C	D	E	
18,00	A	B	C	D	E	
19,00	A	B	C	D	E	
20,00	A	B	C	D	E	
21,00	A	B	C	D	E	
22,00	A	B	C	D	E	

ARMATURA TIPO: A, B, C, D, E

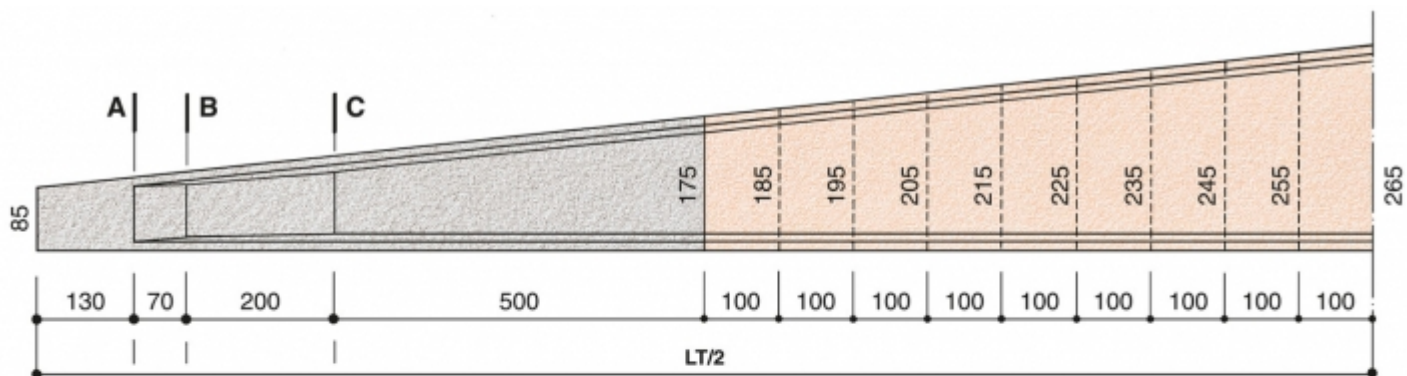
COPERTURE
TRAVI P10

TRAVE TIPO ER - CARICO VERTICALE UTILE UNIFORMEMENTE DISTRIBUITO daN/ml

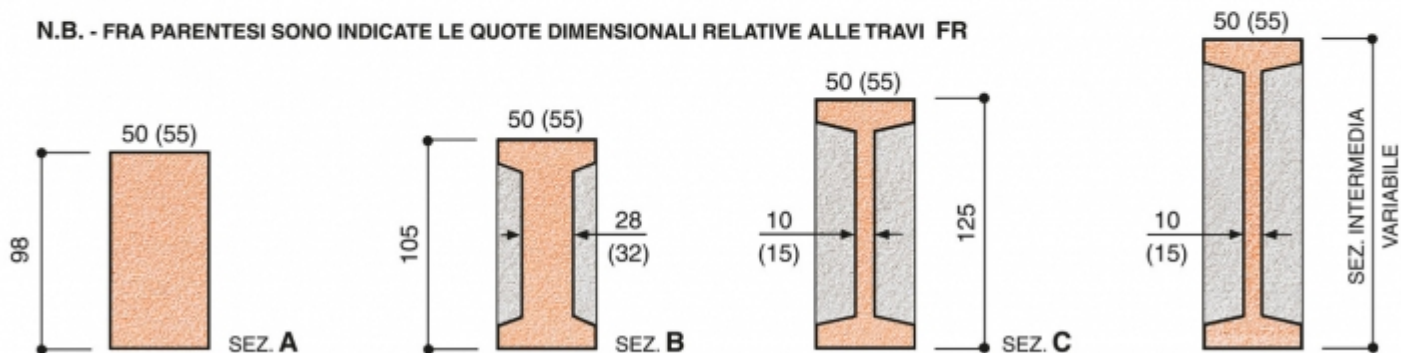


TRAVI P10 (tipo F, FR) in c.a.p.

Travi in cemento armato precompresso con sezione a doppio T e altezza variabile. Sono prodotte due serie di manufatti; una di tipo normale (F) ed una a sezione maggiorata (FR) per resistenza al fuoco fino a R120' (norm. UNI 9502).



N.B. - FRA PARENTESI SONO INDICATE LE QUOTE DIMENSIONALI RELATIVE ALLE TRAVI FR

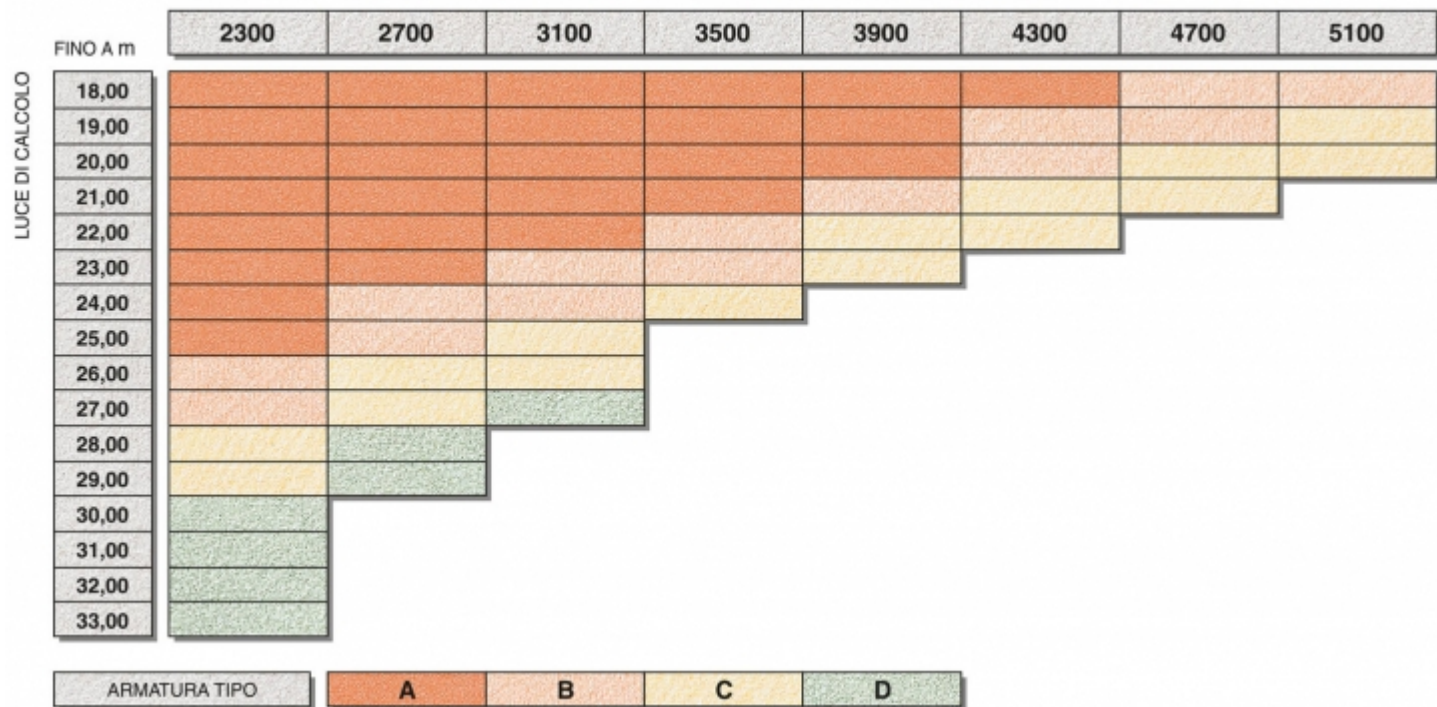


PESO PROPRIO MEDIO TRAVE P10 TIPO F - daN/ml 840

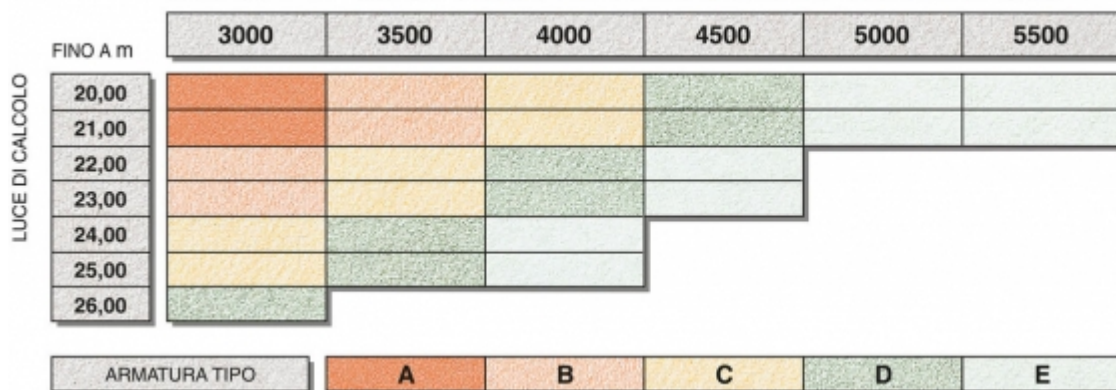
PESO PROPRIO MEDIO TRAVE P10 TIPO FR - daN/ml 1020

COPERTURE
TRAVI P10

TRAVE TIPO F - CARICO VERTICALE UTILE UNIFORMEMENTE DISTRIBUITO daN/mi



TRAVE TIPO FR - CARICO VERTICALE UTILE UNIFORMEMENTE DISTRIBUITO daN/mi



Le travi P10 sono di norma appoggiate alle estremità su cuscinetti a base di elastomeri. È necessario sagomare con tasche di controventamento la sommità dei pilastri (fig. A) o in alternativa, in funzione del tipo di trave, controventare le travi medesime mediante spinotti filettati presenti sulle testate dei pilastri (fig. B). Tale tipo di vincolo è particolarmente adatto anche per applicazioni in zona sismica. Nella fase di montaggio posare alternativamente travi e solaio di ciascuna campata in modo tale da non lasciare mai travi isolate.

COPERTURE
TRAVI P10

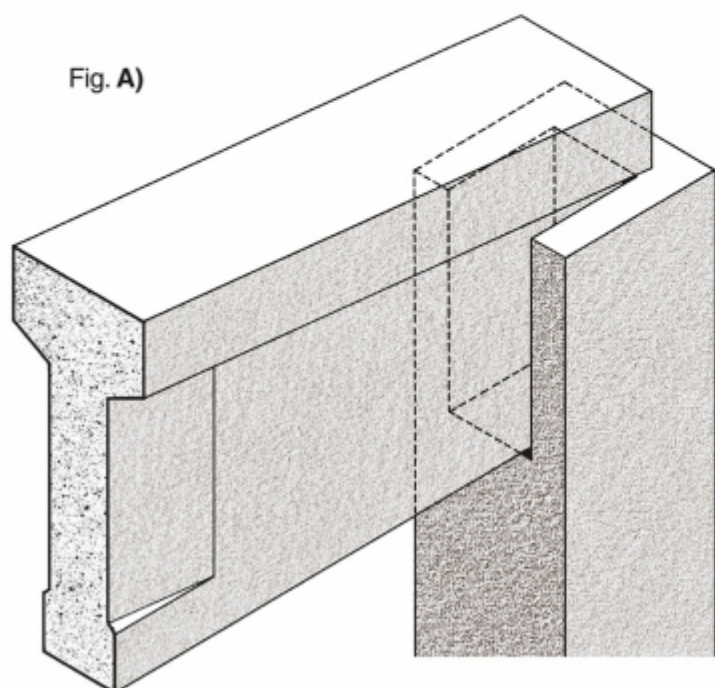
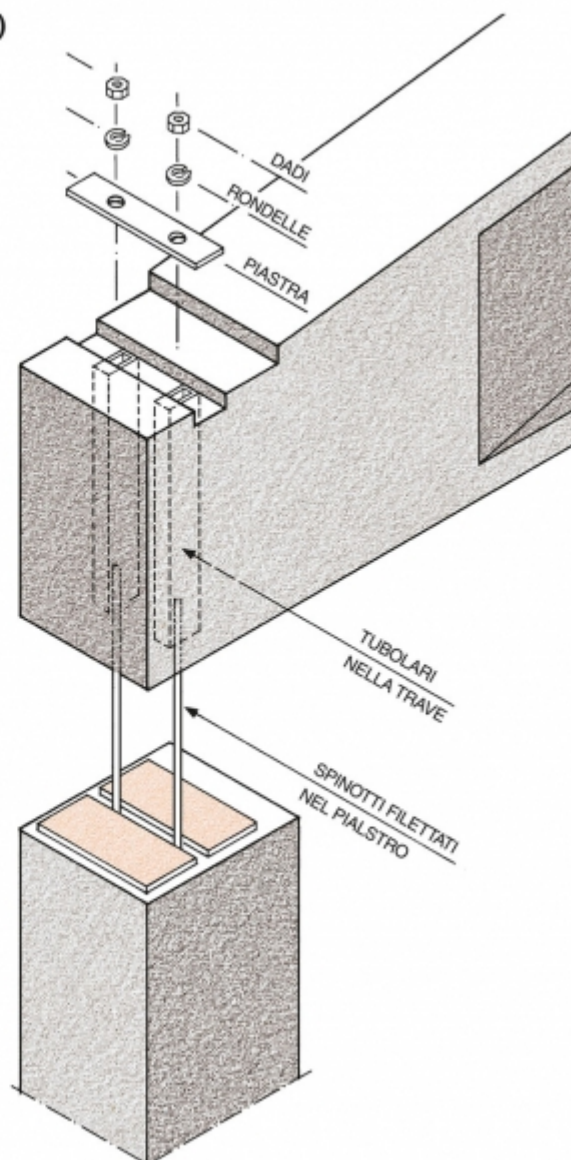


Fig. B)



COPERTURE
TRAVI P10

